

## Zahlen und Fakten

- Die Zusatzqualifikation Consulting Assistant ist eine junge Qualifikation. Bisher haben aber schon über 100 Consulting Assistants ihre Prüfung abgelegt.
- Sie wurde vom ncrm e.V. zusammen mit der Konrad Adenauer Schule in Kriftel entwickelt und von der IHK genehmigt.
- Es können Auszubildende und Absolventen aller kaufmännischen Berufsbilder teilnehmen. Andere Interessenten bitte nachfragen.
- Auszubildende erwerben die Zusatzqualifikation integriert, das heißt begleitend zum normalen Ausbildungsgang. Die Ausbildungsdauer verlängert sich nicht. Sie kann, muss aber nicht, im Ausbildungsvertrag vereinbart werden, auch nachträglich.
- Der Vorbereitungslehrgang zur Prüfung umfasst 240 Stunden. Die Vermittlung der Inhalte erfolgt kombiniert durch Lehrer und erfahrene Experten aus der Beratungspraxis.
- Rahmenlehrplan und Rechtsvorschrift schicken wir Ihnen gerne zu.



## Ich habe Interesse...

...und möchte informiert werden, wenn der Vorbereitungslehrgang zum Consulting Assistant angeboten wird:

Vorname, Name: \_\_\_\_\_

Adresse: \_\_\_\_\_

Email: \_\_\_\_\_

Tel. Nr. \_\_\_\_\_

Ich bin Azubi: ja \_\_\_ nein: \_\_\_

Ausbildungsgang: \_\_\_\_\_

**PER E-Mail AN: [office@ncrm.de](mailto:office@ncrm.de)**  
**Für weitere Informationen stehen Ihnen gerne zur Verfügung:**

- Ausbildungsberatung, Prüfungswesen  
Wiktor Bartenbach  
Industrie- und Handelskammer Frankfurt a.M  
Tel: 069 - 2197 1404  
Email: [W.Bartenbach@frankfurt-main.ihk.de](mailto:W.Bartenbach@frankfurt-main.ihk.de)
- Schulungsinhalte, Lehrgangsorganisation  
Gabriela Weber - Geschäftsstelle  
network consulting rheinmain e.V.  
Tel. 06122 - 588 9959  
Email: [office@ncrm.de](mailto:office@ncrm.de)

[www.consultingassistant.de](http://www.consultingassistant.de)

## Job mit Zukunft



**Lehrgang zur  
Zusatzqualifikation  
Consulting Assistant (IHK)**

**Verbessern Sie Ihre Chancen  
am Arbeitsmarkt**

## Was ist der Consulting Assistant?

Der Consulting Assistant überbrückt die Wissens- und Leistungslücke zwischen den hoch qualifizierten Experten eines beratenden Unternehmens und seinen Assistenz- und Supportkräften. Auch in anderen Unternehmen kann der CA, z.B. im Vertriebswesen oder im Customer Relationship Management, vielfältige Aufgaben übernehmen.



Arbeiten im Team ist Alltag für den CA

Auszubildende oder Mitarbeiter in Support-Teams eignen sich branchenrelevantes Wissen und wichtige Fertigkeiten an, die es ihnen erlauben, die Berater von Routine- und Standardaufgaben zu entlasten und sie im Tages- und Projektgeschäft qualifiziert zu unterstützen. Sie sichern sich auf diese Weise komparative Vorteile auf dem Arbeitsmarkt und schaffen Mehrwert für das Unternehmen, in dem sie arbeiten.

Beratungswirtschaft und Beratungspraxis bilden die beiden Schwerpunkte des Consulting Assistant. Zur Beratungswirtschaft gehören u. a. makro- und mikro-ökonomische Grundzüge, betriebswirtschaftliche Grund-

lagen der Unternehmensberatung, Organisationsformen, Geschäftsmodelle, Ethik und Berufsgrundsätze sowie Rechtsgrundlagen der Beratung.

Zur Beratungspraxis gehören u. a. Recherche, Analyse- und Präsentationstechniken, Aufgaben-, Zeit- und Ressourcen-Management, Informations- und Berichtswesen, Marketing und Akquise, sowie beratungsrelevante IT- und Kommunikationstechnik.

Beim Consulting Assistant handelt es sich um eine Zusatzqualifikation gemäß Berufsbildungsgesetz, sie ist also eine öffentlich-rechtlich anerkannte Bildungsmaßnahme mit einer Prüfung vor der IHK.

## Wer kann den Abschluss erwerben?

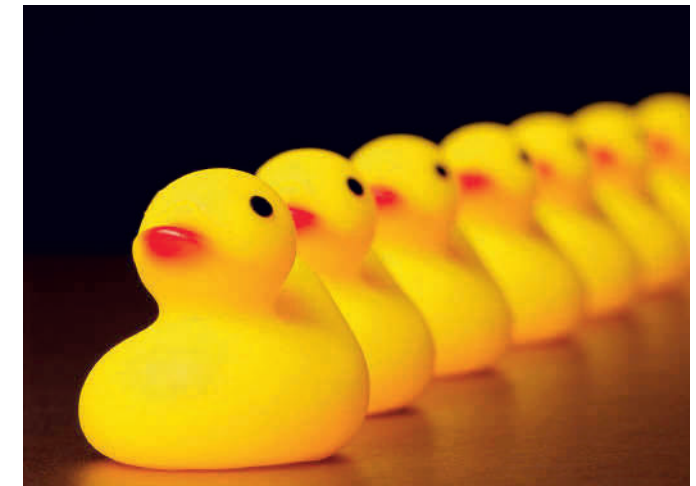
Die Voraussetzungen zum Erwerb der Zusatzqualifikation sind bewusst weit gefasst. Zur Prüfung wird zugelassen, wer in einem kaufmännischen Ausbildungsverhältnis steht, wer ein solches abgeschlossen hat oder wer auf andere Weise glaubhaft machen kann, dass er/sie die nötigen Kenntnisse, Fertigkeiten und Erfahrungen besitzt.

## Was ist bei Ausbildungsverhältnissen zu beachten?

Unternehmen und Azubi können im Ausbildungsvertrag vereinbaren, auch nachträglich, dass die Zusatzqualifikation Consulting Assistant erworben wird. Damit verbunden sind 240 Stunden Unterricht an der Berufsschule während der Ausbildungszeit, verteilt auf 1 Jahr. Die Prüfung vor der IHK erfordert eine gesonderte Anmeldung und findet unabhängig von den anderen Ausbildungsprüfungen statt. Details zur Organisation sollten Sie mit Ihrer zuständigen IHK besprechen.

## Wen kann der Consulting-Assistent im Leben voranbringen?

- Mitarbeiter, die in Unternehmen mit beratenden Aufgaben arbeiten oder Kundenkontakte pflegen.
- Azubis, die engagiert und zielstrebig sind und sich zutrauen, mehr im Leben zu erreichen.
- Menschen, die zukunftsichere und abwechslungsreiche Jobs wollen.
- Azubis und Arbeitsuchende, die sich bei Bewerbungen von der Masse abheben wollen.
- Menschen, die motiviert sind, sich immer wieder Neues im Team mit Gleichgesinnten zu erarbeiten.
- Alle, die den Griffel nicht gleich fallen lassen, wenn es 17.00 Uhr ist!



Der Consulting Assistant löst sich gern vom Alltagsrott